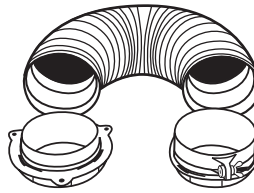


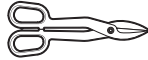
# Use and Care Guide

ProConnect

## Dryer to Wall Connector Kit



### TOOLS REQUIRED



Tin snips



Screwdriver

### HARDWARE REQUIRED (NOT INCLUDED)

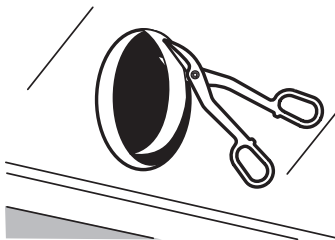


Screws (3)

## Installation

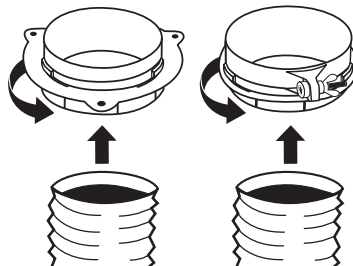
### 1 TRIMMING THE DUCT

- Trim the existing duct so that it is flush to the wall surface. Ensure the wall hole is 4.5" - 5" in diameter



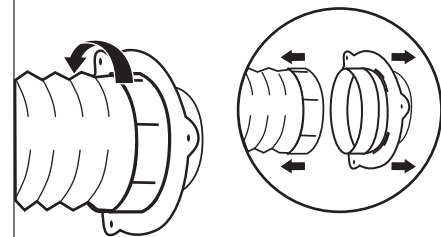
### 2 ATTACHING THE ASSEMBLED PIECES TO THE DUCTS

- With connector intact, thread one end of the duct to each connector.



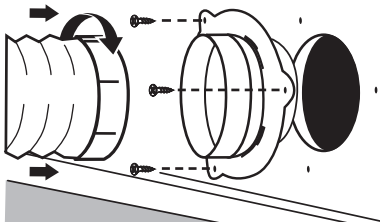
### 3 DISCONNECTING DUCT CONNECTOR FROM WALL ATTACHMENT

- Disconnect the duct connector from the wall attachment by turning it counter clockwise.



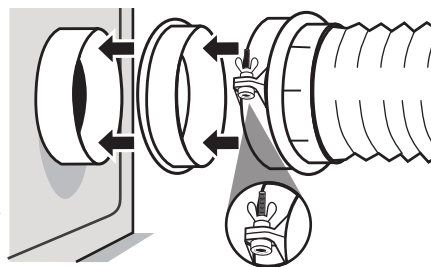
### 4 SECURING THE WALL ATTACHMENT

- Secure Wall attachment to the wall using the appropriate screws. Re-attach the duct by turning clockwise.



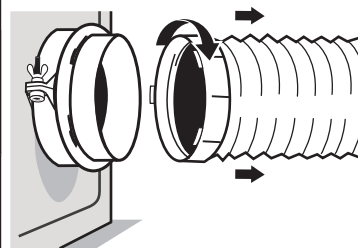
### 5 SECURING THE DRYER ATTACHMENT TO THE APPLIANCE

- Ensure silicone gasket sits in place. Loosen wingnut and slide attachment over dryer exhaust port. Tighten wingnut.



### 6 CLEANING THE DUCT

- To access the duct work, turn the duct connector counter clockwise to disconnect from the dryer and wall.



## Important Information

This product can only be used with aluminum foil ducts.

## Warranty

### WHAT IS COVERED

All merchandise is warranted to be free from defects in workmanship and material for one year from the date of purchase. This includes normal wear and performance failure on items. The manufacturer will replace or repair at their option.

### WHAT IS NOT COVERED

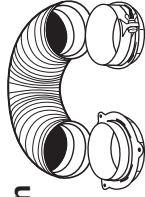
This warranty only covers normal wear and performance failure. It does not cover any malfunction, performance failure, or defect arising from the misuse, abuse, neglect, or modification of the product. Any damage or malfunction inflicted upon the product by the user or other external sources, or any failure to comply with the warnings and instructions, is not covered.

For further assistance visit [www.dundasjafine.com](http://www.dundasjafine.com).

# Mode d'emploi et d'entretien

ProConnect

## Trousse de raccordement De sècheuse à un mur



### Outils requis



Cisailles



Tournevis

### Matériel requis (non compris) :



Vis (3)

## Installation

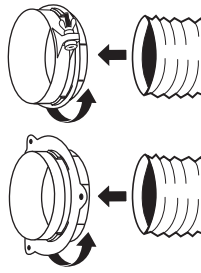
### 1 COUPER LE CONDUIT

- Taillez le conduit existant de manière à ce qu'il soit le plus près possible de la surface du mur. Assurez-vous que le trou du mur a un diamètre de 4,5 po à 5 po



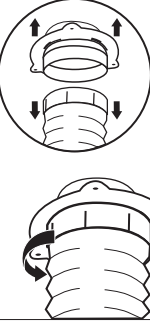
### 2 FIXER LES PIÈCES ASSEMBLÉES AUX CONDUITS

- Une fois le connecteur en place, enfitez une extrémité du conduit à chaque connecteur.



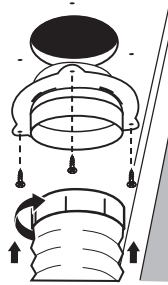
### 3 DÉCONNECTER LE CONNECTEUR DE CONDUIT DE L'ATTACHE MURALE

- Déconnectez le connecteur du conduit de la fixation murale en le tournant dans le sens antihoraire.



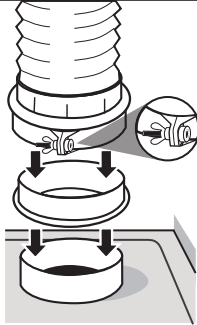
### 4 FIXER L'ATTACHE MURALE

- Fixez solidement l'attache au mur à l'aide des vis appropriées. Fixez à nouveau le conduit en tournant dans le sens des aiguilles d'une montre.



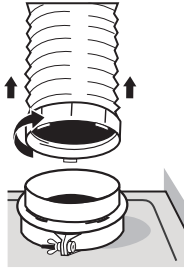
### 5 FIXER L'ATTACHE DE LA SÈCHEUSE À L'APPAREIL

- Assurez-vous que le joint en silicone est en place. Desserrez l'écrou à oreilles et glissez l'attache sur l'office d'échappement de la sècheuse. Serrez l'écrou à oreilles.



### 6 NETTOYER LE CONDUIT

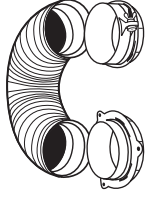
- Pour accéder aux conduits, tournez le connecteur du conduit dans le sens antihoraire pour le déconnecter de la sècheuse et du mur.



# Guía de uso y cuidado

ProConnect

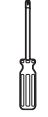
## Kit de conector de secadora a pared



### HERRAMIENTAS NECESARIAS



Tijeras de hojalata



Destornillador

### HERRAJE REQUERIDO (NO INCLUIDO)



Tornillos (3)

## Instalación

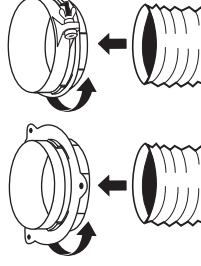
### 1 RECORTE DEL CONDUITO

- Recorte el conducto existente para que quede al ras de la superficie de la pared. Asegúrese de que el orificio de la pared tenga entre 4,5 y 5 pulgadas de diámetro.



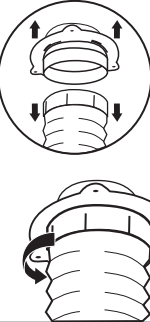
### 2 FIJACIÓN DE LAS PIEZAS ENSAMBLADAS A LOS CONDUITOS

- Con el conector intacto, enrosque un extremo del conducto a cada conector.



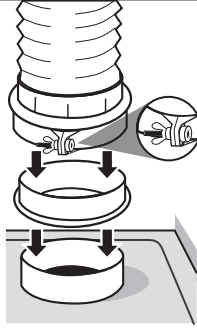
### 3 DESCONEXIÓN DEL CONECTOR DEL CONDUITO DEL ACCESORIO DE PARED

- Desconecte el conector del conducto del accesorio de pared girándolo en sentido antihorario.



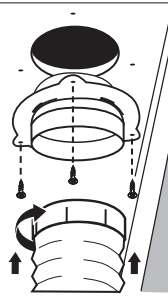
### 5 FIJACIÓN DEL ACCESORIO DE LA SECADORA AL APARATO

- Asegúrese de que la junta de silicona quede fija en su lugar. Afloje la tuerca de mariposa y deslice el accesorio sobre el puerto de escape de la secadora. Apriete la tuerca de mariposa.



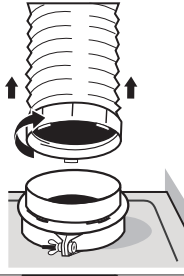
### 4 FIJACIÓN DEL ACCESORIO DE PARED

- Asegure el accesorio de pared con los tornillos adecuados. Vuelva a conectar el conducto girándolo en sentido horario.



### 6 LIMPIEZA DEL CONDUITO

- Para acceder a los conductos, gire el conector del conducto en sentido antihorario para desconectarlo de la secadora y de la pared.



## Informations importantes

Ce produit ne peut être utilisé qu'avec des conduits en papier d'aluminium.

### Garantía

#### CE QUI EST COUVERT

Toutes les marchandises sont garanties contre tout défaut de fabrication et de matériel pendant un an à compter de la date d'achat. Cela comprend l'usure normale et la défaillance des pièces. Le fabricant procédera au remplacement ou à la réparation, à son choix.

#### CE QUI N'EST PAS COUVERT

Cette garantie ne couvre que l'usure normale et la défaillance. Elle ne couvre aucune anomalie, défaillance ou détérioration découlant de la mauvaise utilisation, de l'abus, de la négligence ou de la modification du produit. Les dommages et les anomalies infligés au produit par l'utilisateur ou une autre source extérieure et les manquements au respect des avertissements et des instructions ne sont pas couverts.

Pour obtenir de l'aide, visitez [www.dundasjafine.com](http://www.dundasjafine.com).

## Información importante

Este producto solo se puede utilizar con conductos de papel de aluminio.

### Garantía

#### QUÉ ESTÁ CUBIERTO

Se garantiza que toda la mercancía está libre de defectos de mano de obra y material durante un año a partir de la fecha de compra. Esto incluye el desgaste normal y las fallas en el desempeño de los artículos. El fabricante reemplazará o reparará a su discreción.

#### QUÉ NO ESTÁ CUBIERTO

Esta garantía solo cubre el desgaste normal y las fallas en el desempeño. No cubre ningún mal funcionamiento, falla de desempeño o defecto que surja del mal uso, abuso, negligencia o modificación del producto. No queda cubierto ningún daño o deterioro infligido al producto por parte del usuario u otras fuentes externas, o por no cumplir con las advertencias e instrucciones.

Para obtener más ayuda, visite [www.dundasjafine.com](http://www.dundasjafine.com).